

18
31/12/19

415
04.12.19

P-860
31/8/19

16/9/19

24/9/19

31/12

INDIA NON JUDICIAL STAMPS Rs 200/-

SEAL- III-31612

HIGH COURT FORM NO-(11) 25A

DECEE in original suit.

(Order 20, Rules 6 and 7, code of civil
Procedure)

SCOTT TEE CORREBY

Prakash
Comparing Clerk
(CIVIL)
03/12/19

आदिवासी-समाजसेवा-विभाग
(मुंबई-महाराष्ट्र राज्यपालिका कार्यालय
20 मजला, 4 उड्डाण)

वकील-सर्वकार

दिनांक-20/12/19

आदिवासी समाजसेवा विभाग अर्थात अखिल आदिवासी
समाज संघात आदिवासी संघात वगैरे आदिवासी
संघात

आदिवासी-समाजसेवा-विभाग
मुंबई-महाराष्ट्र राज्यपालिका-कार्यालय-मुंबई-महाराष्ट्र
समाजसेवा-विभाग-मुंबई-महाराष्ट्र राज्यपालिका-कार्यालय-मुंबई-महाराष्ट्र
समाजसेवा-विभाग, मुंबई-महाराष्ट्र राज्यपालिका-कार्यालय-मुंबई-महाराष्ट्र
समाजसेवा-विभाग, मुंबई

(समाजसेवा)

अ/आदिवासी समाजसेवा-विभाग-मुंबई-महाराष्ट्र राज्यपालिका-कार्यालय-मुंबई-महाराष्ट्र
ब/आदिवासी समाजसेवा-विभाग-मुंबई-महाराष्ट्र राज्यपालिका-कार्यालय-मुंबई-महाराष्ट्र







⑥

ଦିଲ୍ଲି କମିଶନାଟର- ଲିଖାଏ- ଓ ଯୁକ୍ତ
ଅନୁସାରେ- ଚୁକ୍ତି ବିକ୍ରି ଦିଆ- ହୋଇଅଛି-
୨, ୧୨, ୩୦୦, ଧରଣ ଓ ହିସାବ ବିଭାଗ
କାନ୍ଦ ୨୦୦, ଧରଣ ଦାମିତ- ଭାଗ

ନାଲିଆ ।

ଏହି କୋର୍ଟଦ୍ୱାରା ଦେଇ ତାହା ଚୁକ୍ତି
ବିକ୍ରି- କରା ଶୁଣି ଚଳାଯାଇଛି ।
କିମ୍ତା ଏହି- ଅବଧି- ଅଧିକ- ବିକ୍ରି-
କାଳେ ଯୋଗଦେଇ ଶୁଣି ବିକ୍ରି-
କ୍ରମ ଖୁବ୍ ଶୀଘ୍ର ଓ ୨ ଓ ୩୦ ପ୍ରତିଦିନ
କାଳେ ଯୋଗଦେଇ ଶୁଣି ଖୁବ୍ ଶୀଘ୍ର
କୋର୍ଟ ଓ ୨, ୩ ଓ ୪୩୦ ପ୍ରତିଦିନ
କାଳେ ଶୁଣି କ୍ରମେ ଧାରା-
ଦେଖିବୁ- ହିସା- କ୍ରମ ଓ ବିକ୍ରି
ହିସା- କର- that the suit be
decree'd finally in terms of the
Solemanama which do form part
of the decree.

୨୫

ଦିଲ୍ଲି କମିଶନାଟର- ଲିଖାଏ- ଓ ଯୁକ୍ତ
ଅନୁସାରେ- ଚୁକ୍ତି ବିକ୍ରି ଦିଆ- ହୋଇଅଛି-
୨, ୧୨, ୩୦୦, ଧରଣ ଓ ହିସାବ ବିଭାଗ
କାନ୍ଦ ୨୦୦, ଧରଣ ଦାମିତ- ଭାଗ

୨

ଦିଲ୍ଲି କମିଶନାଟର- ଲିଖାଏ- ଓ ଯୁକ୍ତ P.T.O





(8)

ଜାମିନ-୧୦

କୋଳା-ଝିଲିଆ, ଅମର-ଜାମରା, ଝାଡ଼ିଆ-ମାଲିଆ
ହୁମାୟୁନ ଦେଃ ପ୍ରମାଣ-୧୨ - ୨୦୭,

ଅଞ୍ଚଳ	ମାତ୍ରା	ବିସ୍ତାର	ଆ.କା	ଅଞ୍ଚଳ
୧/୧୭୨	୧୫୩	କାମି	୧	୨୭୭ ଖଃ
୧/୧୭୬	୨୨	"	୧	୨୫୫ ଖଃ
	୫୨	"	୧	୨୨୫ ଖଃ
	୨୨୨	"	୧	୫୨୫ ଖଃ
	୨୫୦	"	୧	୫୨୫ ଖଃ
	୨୫୦	"	୧	୫୨୫ ଖଃ
	୨୫୦	"	୧	୫୨୫ ଖଃ
	୨୫୦	"	୧	୫୨୫ ଖଃ
	୨୫୦	"	୧	୫୨୫ ଖଃ
				୨୫୦୦ ଖଃ

ସି.ସି.

୧୦/୧୬ ହଜାଡ଼ାମିଲ

ମୂଲ୍ୟ - ୧୦୦୦

୧- କୋଳା ଝିଲିଆ ଅମର-ଜାମରା
ଝାଡ଼ିଆ-ମାଲିଆ
ଦେଃ ପ୍ରମାଣ-୧୨ - ୨୦୭

୨୫୦ = ୫୨୫ = କାମି = ୧ = ୨୭୭ ଖଃ
୨୫୫ ଖଃ
ମୂଲ୍ୟ - ୨୦୦

୨





আসামি - (২০) - ১৯৮৮

ক্রমিক নং	তারিখ	বিবরণ	স্বাক্ষর	মোট
৪) ৩৫৪	১৩০	ক্রম	২	১০৫০
	১৩৬	"	২	১০৫০
				<hr/> ২১০০
৫)-১২২	২৮৭৬	আসামি	২	২০০
	২৮৮০	"	২	১২৭০০
	২৮৭৭	"	২	২৪
	২৮০২	"	২	৩৫০
				<hr/> ২০৬০

৬) মাকর জমার - আসামি
মোট - ৪০০০

২৮৬২ আসামি ২ ১২০

৭) মাকর জমার আসামি
মোট - ২০০০

৮-৭২ আসামি ২ ১৫০

৮) মাকর জমার - আসামি
মোট - ২০০০

৯) ৬৭২ ১৫৫ আসামি ২ ২২০০০

১৪৩ " ২ ১৫০

১৪৮ " ২ ১৫০

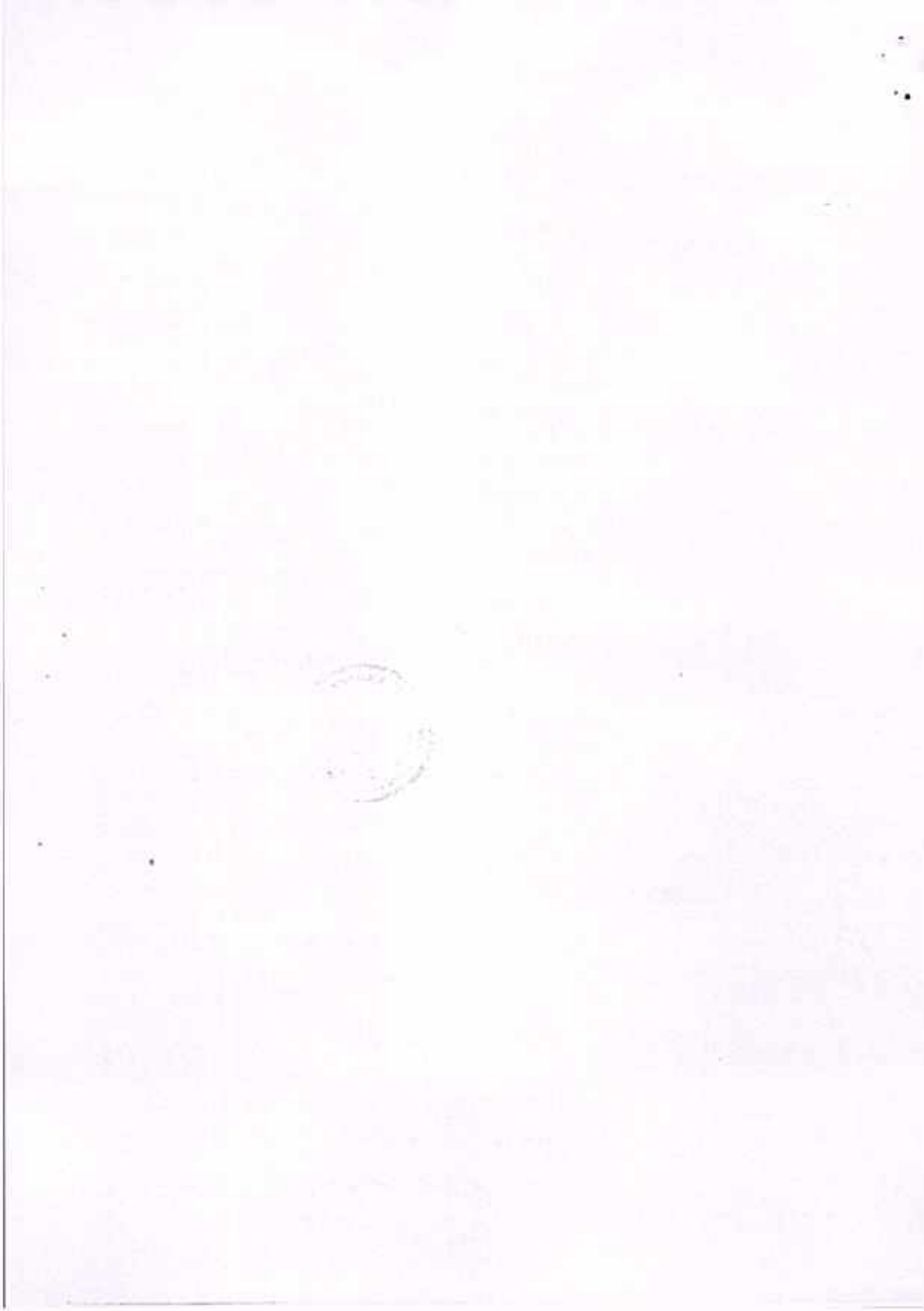
১০) মাকর জমার - আসামি ২,৪০০

মোট - ৩০০০

Item No. 6 deleted
and value of
share of
Rs. 1000/- deducted
Annexed V.O. no-71
dt - 3.5.71
Sd/- Justice
Sub Judge

১০-৮

২





କୋଷିକା - (25)
ବକ୍ସ (5)

୨୧- ବୈଶାଖ-ବୈଶାଖ, ଧାନା ଜାମିନା, ଦୈନିକ-
ମାତ୍ର ବାଡ଼ା ଦୈ: ମୋ: - ୩୧୦ - ୨୦୮,

ଅଭିମାନ =	ମାତ୍ରା ବା =	ବକ୍ସ =	ବୈଶାଖ =	ଅଭିମାନ
୫	୪୫୫	କାମି	୨	୨୦ ବା:
	୫୭୨	କାମି	୨	୨୫ ବା:
	୬୯୫	କାମି	୨	୩୨୫ ବା:
				<hr/> ୨.୦୦ ବା:

୨୧/୧୦/୧୯୫୫ ବୈଶାଖ-
ବୈଶାଖ - ୧୦୦୦,

୨୦-୧୦	୬୨୫	କାମି	୨	୩୦ ବା:
	୬୫୫	କାମି	୨	୪୦ ବା:
				<hr/> ୭୦ ବା:

୨୧/୧୦ ବୈଶାଖ-
ବୈଶାଖ - ୨୦୦୦

୨୨/୧୨	୨୨୫	କାମି	୨	୩୦ ବା:
-------	-----	------	---	--------

୨୩/୧୨ ବୈଶାଖ-
ବୈଶାଖ - ୨୦୦୦

୨୨-୧୨	୬୨୫	କାମି	୨	୪୨ ବା:
-------	-----	------	---	--------

୨୪/୧୨ ବୈଶାଖ-
ବୈଶାଖ - ୧୦୦୦

୨୩-୧୨	୬୨୫	କାମି	୨	୩୦ ବା:
-------	-----	------	---	--------

୨୪-୧୨ P.T.O.





ଆମିନି-କୋ
କୋଡ

(9)

ବୁକ୍ସର ଆକାଶ ଓ ଉପକାର ଆକାଶ

ଅଭିଯାନ = ନିଗମନ = ପଢ଼ା = ଆକାଶ = ଆକାଶ
୨୫୪ ୫୨୨ ଡିଗ୍ରୀ 1.୫11 = ୦.୦୭୫

ହାଜିରା V O ବୁକ୍ସର ଆକାଶ
କ୍ରମାଙ୍କ - ୨୫, ୩୦

୨୫୧-୨୫୨	୨୫	ଆକାଶ	କ୍ର	୨୮୫
	୫୨୫	ଆକାଶ	କ୍ର	୦.୬୫
	୫୨୨	ଆକାଶ	11 V ୨୦	୦.୦୮୫
	୫୨୩	ଆକାଶ	କ୍ର	୦.୧୫
	୫୩୫	ଆକାଶ	କ୍ର	୦.୨୫
	୫୩୬	ଡିଗ୍ରୀ	କ୍ର	୦.୨୫
				<hr/> ୨.୦୨୫

ବୁକ୍ସର ବିକାଶ

କ୍ରମାଙ୍କ - ୨୦୦୦

୨୫୧-୨୫୦ ୨୨୫ ଆକାଶ କ୍ର ୧୨୫
ଆକାଶ

Amended V.O. ୩୧୮
୧୦ ନି. ୩. ୫. ୧୮
୧୦୧୫ କ୍ରମାଙ୍କ - ୨୦୦୦

୨୫୧-୨୫୨	୧୦୧୫	ଆକାଶ	କ୍ର	୨୨୫
	୧୦୧୬	"	କ୍ର	୦.୧୫
				<hr/> ୦.୪୦୫

ବିକାଶ

କ୍ରମାଙ୍କ - ୧୦୦, ୩୦

୩୫

୩





(1)
ଆରମ୍ଭ
କର୍ମ

୧୮- ସଂଖ୍ୟା = ନମ୍ବର = ପ୍ରକାର = ଭିନ୍ନ = ଆବଦ୍ଧ
 ୨୭୦ ୭୫୦ ୧୫୦ (୫-
 ୨୫୦ ପ୍ରକାର
 ୭୫୧ ପ୍ରକାର
 ୧୫୫

— ଅନୁ — ୨୦୦୧ —

୧୯- ୨୭୦ ୧୦୦ ଆମି ୨ ୧୦୦
 ୧୨୫ " ୨ ୧୦୦
 —————
 ୨୦୦

୨୦୦୧ କରାଯାଇଛି

— ଅନୁ — ୨୧୦ —

୨୦- ୧୦୦ ୧୫୦ ଆମି ୨ ୧୦୦
 ୧୫୦ " ୨ ୧୦୦
 ୧୫୦ " ୨ ୧୦୦
 —————
 ୨୫୦

୨୫୦ କରାଯାଇଛି

— ଅନୁ — ୪୦୦ —

୨୧- ୩୦୮ ୧୦ ଆମି ୨ ୧୫୦
 ୩୦୫ " ୨ ୧୨୦
 —————
 ୨୭୦

Item no. 21
 deleted,
 Amended V.O.
 ୩୦୭, ୩୦୫, ୩୦୮
 ୩.୫.୭୧
 ୩.୫.୭୧
 ୩.୫.୭୧

୨୭୦ କରାଯାଇଛି
 ଅନୁ — ୩୦୦ —

୨୫





કામીયાન (૭) લેવું

22/ ૫૭ આરજીઆર = ૫૦૦૦ = રૂબરૂ = ૫૦૦૦ = ૫૦૦૦
આરજીઆર ૨૧ ૧૪૦૦
અર્થ નિયંત્રક
કુલ - ૫૦૦,

23/ ૨૧૦ ૪૨૫ દિવસ ૨૧ ૨૧૦૦
૨૧. બાબત રૂબરૂ આરજીઆર
કુલ - ૨૫૦,

24/ ૨૨૨ ૪૨૫ દિવસ ૨૧ ૦૧૦૦
૧૧. બાબત આરજીઆર
કુલ - ૨૫૦,

25-225 ૪૨૬ કામી ૨૧ ૦૫૦૦
૪૨૫ ૧૧ ૨૧ ૦૬૦૦
૦૪૨ ૧૧ ૨૧ ૨૪૦૦
૨.૨૨૦૦

૨૨, બાબત રૂબરૂ - આરજીઆર,
કુલ - ૫૦૦૦,

કુલ -

26-223 213 કામી ૨૧ ૦૫૦૦
225 કામી ૨૧ ૦૪૦૦
૪૧૨ ૦૪૨ ૨૧ ૦૪૦૦
૨.૫૨૦૦

૨

૧૧. રૂબરૂ આરજીઆર
કુલ - ૫૦૦૦,





(20)

କେମିନି - ୧୦ କେମି

~~ଝଝିକାନ ଝଝିକା - ଝଝିକାନ~~
~~ଝଝିକା ଏକ ଝଝି - ୩୫~~

29) ଝଝିକାନ - ନୂଆ ଝଝିକା - ଝଝିକାନ - ଝଝିକାନ

୩୩୦	୩୩୦	କାମି	୫	୧୫ ଖଃ
୩୩୮	୩୩୮	କାମି	୫	୧୨ ଖଃ
୨୩୮	୨୩୮	"	୫	୧୨ ଖଃ
				୧୫ ଖଃ

୩୩୮. ଝଝିକା ଝଝିକା - ଝଝିକାନ
ଝଝିକା - ୧୦୦

25) ୩୩୮

୩୩୮	୩୩୮	କାମି	୫	୧୦ ଖଃ
	୩୩୮	"	୫	୧୫ ଖଃ
	୩୩୮	"	୫	୧୨ ଖଃ
				୧୫ ଖଃ

Item No 28 and
29 deleted Amended
N.O. 30-71. dt. 3-5-71
Subjective ✓
Sub-judge
3.5.71

ଝଝିକା ଝଝିକା - ଝଝିକାନ
ଝଝିକା - ୧୦୦

୩୩୮ ଝଝିକା ଝଝିକା - ଝଝିକାନ
ଝଝିକା - ୧୦୦

୩୩୮ - ୩୩୮ କାମି ୫ ୧୫ ଖଃ

୩୩୮ - ଝଝିକା ଝଝିକାନ ଝଝିକା - ଝଝିକାନ ଝଝିକା
ଝଝିକାନ, କେ. ଏକ. ୩୩୮ - ୩୩୮

୩୩୮

୩୩୮





(20)

ଆମାନ୍ତରାଣ - (20) ବେଢ଼

ଅଞ୍ଚଳ	ନମ୍ବର	ବିବରଣ	କ୍ର	ମାତ୍ରା
	୫୧୭	କୃଷକାଳ	୨	୨.୫୦୦
	୫୧୯	କୃଷକାଳ-ନିର୍ମାଣ	୨	୨.୨୫୦
	୫୨୦	କୃଷକାଳ	୨	୨.୨୨୦
	୨୨୪	"	୨	୦.୭୨୦
	୫୧୫	କାଳ	୨	୨.୨୦୦
୫୨୬	୫୦୦	କାଳ	୨	୫.୨୫୦
	୫୦୨	କାଳ	୨	୧.୫୦୦
	୨୨୪	କାଳ	୨	୧.୦୨୦
	୨୨୪	କାଳ	୨	୧.୫୦୦
				<u>୨୫.୫୦୦</u>
				୨୫.୫୦୦

ଆମାନ୍ତରାଣ ୨୦୧୬/୧୭ ବର୍ଷର ଆମାନ୍ତରାଣ

ମୂଲ୍ୟ - ୨୦,୦୦୦

୨୨୨	୫୧୨	କାଳ	୨	୨.୫୦୦
୨୨୨	୫୧୦	କାଳ	୨	୧.୨୦୦
				<u>୩.୭୦୦</u>

ମୂଲ୍ୟ - ୨୦୦୦

୫୨୧	୫୫	କାଳ	୨	୧.୦୫୦
	୫୦୪	"	୨	୨.୫୦୦
	୫୨୦	କାଳ	୨	୧.୨୦୦
	୫୫୫	"	୨	୧.୨୦୦
	୫୨୨	"	୨	୧.୫୦୦
				<u>୭.୫୦୦</u>

କମ୍ପ୍ୟୁଟର





ଜାମିନ - ୧୦ ଲକ୍ଷ (22)

୨ | Conti

. ୨୫ ଅ:

ଅନୁ - ୨୦୦,

୩୭ - ଡି କୋର୍ଟାଦି - ଆକାଶ

ଅନୁଷ୍ଠାନ = ନାମା ୧୦ = ୨୫୦ = ୩୦୦ = ଅନୁଷ୍ଠାନ
225 226 କାଳି ଚି . ୩୫୦

ଅନୁ - ୫୦୦,

କୋର୍ଟା ଚର୍ଚ୍ଚନା ଆକା - ଜାଲନା କୋର୍ଟା - ଜାଲନା

୩୮ - 2900 2500 କାଳୁକାଦି ଚି . ୦୫ ଅ:

ଅନୁ - ୧୦,୦୦୦,

୩୯ - ୩290 2200 କାଳୁ . ଚି . ୦୭ ଅ:

ଅନୁ - ୫୦୦୦,

୪୦ - କୋର୍ଟା ଚର୍ଚ୍ଚନା ଆକା - ଚର୍ଚ୍ଚନା କୋର୍ଟା -

କାଳୁକାଦି -

2500 $\frac{9000}{9500}$ କାଳୁକାଦି ଚି -

ଅନୁ - 20000,

ଚର୍ଚ୍ଚନା ଚିର୍ଚ୍ଚନା ଚିର୍ଚ୍ଚନା ଚିର୍ଚ୍ଚନା - ଅନୁଷ୍ଠାନ - (ହାକିମ)

୧୦ ଅନୁଷ୍ଠାନ ଚିର୍ଚ୍ଚନା,

୪୧ - କୋର୍ଟା - ଚର୍ଚ୍ଚନା ଆକା - କାଳୁକାଦି କୋର୍ଟା -

ଅନୁଷ୍ଠାନ

220 21-99 ଚିର୍ଚ୍ଚନା 22 2.20 ଅ:

Conti

12





আমীন (১০) (১০)
 অ-সুবি.

মূল্য - ২০০০,
 প্রতিফল = দাম = ১০০ = অর্থ = অর্থ = অর্থ
 ১৭ - ২৪৫ - ১৮৭৩ = কামি = ১১ . ১০০০

মূল্য - ৫০০,
 ৩৭) ৩৫ ১৪ ৭২ কামি ১১ . ১০০০

আমীন সমাপ্তি মূল্য - ৫০০,
 মূল্য - ১৫ - ৪০০, মূল্য
 Amended V/Order No - 57
 dt - 22.9.70

৪০) - কামি অর্থ - কামি - কামি -

Amended
 V/Order
 NO-71
 dt-3-5-71
 ১২/১২/১১
 Sub-judge
 3-5-71

কামি অর্থ - কামি
 ২০৮ ২১২ কামি ১১ . ৪৪০০
 মূল্য ৫০০

কামি অর্থ - কামি - কামি -
 কামি, কামি নং - ২০৮.

কামি

কামি নং - ২৫৫	অর্থ	অর্থ
২৩৫	কামি	১০৭
২৪০	৫	৬৬

১১ কামি - কামি অর্থ - কামি - ২৫৭
 ১০ মূল্য ২০০০





ଆମୀନ - ଶ୍ରମ (28)

ପ୍ରାୟ	ବିଷୟ	ଆମୀନ
୨୦୪	ଆମୀନ	.୦୫
୨୦୬	କା	.୫୨
୨୫୦	କା	.୬୫

୨.୨୨ ଶ୍ରମ - ୭୦୦୦,
 କେନ୍ଦ୍ରୀୟ ବର୍ଷିକ ଆୟ - ଆମୀନ -
 କେନ୍ଦ୍ରୀୟ - ମୁକ୍ତି ଦାୟାଦାୟା ।
 ଆମୀନ ନମ୍ବର - ୭୦୨

୨୦୨୨ ଆମୀନ ୫୦
 ଶ୍ରମ ୨୦୦୦, ଧରଣ

Amended
 v/o 43
 dt 3.7.70

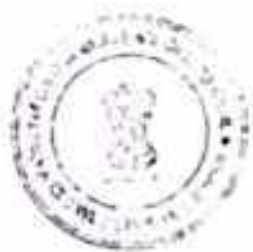
ଆମୀନ (ମି) ଆମୀନ -
 ଶ୍ରମ - ୫୦୦୦, Amended v/o
 57. dated 22.9.70

ଆମୀନ - (୨)

- ୧-୧) ମାଟର କାର୍ଯ୍ୟ - ଆମୀନ ଶ୍ରମ - ୨୦,୦୦୦,
- ୨- ମାଟର - ଆମୀନ ମାଟର ଶ୍ରମ - ୧୦୦୦,
- ୩- କାର୍ଯ୍ୟ ଆମୀନ ଓ ବିଭାଗ ଶ୍ରମ - ୨୦୦୦,
- ୪- କାର୍ଯ୍ୟ ୬୦୦୦ଟି - ଶ୍ରମ ୨୦୦୦୦,
- ୫- କାର୍ଯ୍ୟ ୨୦୦୦ଟି - ଶ୍ରମ ୨୦,୦୦୦,
- ୬- କାର୍ଯ୍ୟ ୧୦୦/୫୫ - ଶ୍ରମ ୨୦,୦୦୦,
- ୭- କାର୍ଯ୍ୟ ୨୦୦ କାର୍ଯ୍ୟ - ଶ୍ରମ ୨୦,୦୦୦,

୨୫୫

୨





କୋଷୀଳ ଟ୍ରଷ୍ଟି କେବଳ

- ୩- ଗୋଟିଏ ଆୟତନରୁ ଅଧିକ - 2000,
- ୩- ଗୋଟିଏ ଗରୁଡ଼ପୁର- ଇତ୍ୟାଦି ଅଧିକ 2000,
- 250000 ଟଙ୍କା
- ୨୦- ବିଭିନ୍ନ ପ୍ରକାର ଇତ୍ୟାଦି ଅଧିକ 2000,
- ୨୧- କରାଯିବ ଓ ଅନ୍ୟାନ୍ୟ ପ୍ରକାର
ଅଧିକ 2000,
- ୨୨- ବିଭିନ୍ନ ପ୍ରକାର ଇତ୍ୟାଦି ଅଧିକ 2000,
- 250000 ଟଙ୍କା

ସିଦ୍ଧାନ୍ତର ଅନୁସାରେ ବିଭିନ୍ନ ଯେ ସମସ୍ତ ଆୟତନ-
 ବିଭିନ୍ନ-ପୁର ଗୋଟିଏ ଦିଗରେ ଥିବା
 ଗୋଟିଏ ଜମିର ବାସିନ୍ଦା ଓ ଅନ୍ୟାନ୍ୟ
 ଶ୍ରମିକର ସମସ୍ତ ଗୋଟିଏ

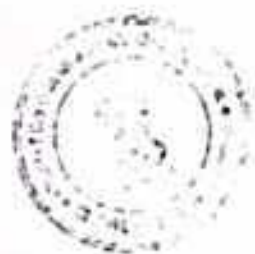
କୋଷୀଳର ସମସ୍ତ ଅଧିକ 2000
 90000, ଟଙ୍କା 1/22 ନଂ. 57 dated 22.9.70

କୋଷୀଳ

କୋଷୀଳ ଟ୍ରଷ୍ଟି
 କୋଷୀଳ ଟ୍ରଷ୍ଟିର ସମସ୍ତ ଗୋଟିଏ-
 ନାମାନ୍ତର -

କୋଷୀଳ ନଂ - 208 ଅନୁ. ନଂ - 86

କୋଷୀଳ





(26)

ଅନୁକ୍ରମ - ୫୬

ନାମ	ମାତ୍ରିକା
୨୦୨	.୭୨
୨୦୪	.୦୬
୧୨୭	୩୪
	<hr/>
	.୨୪

Amended v.o. 7.1.71 - 3.5.71

Safeghebie
Sub Judge
3.9.71

copied by -
S. Chakrabarty
compd by - [Signature]









(2)

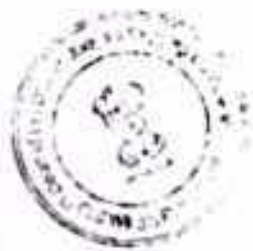
ବିଜୁ ଭୋଜନମାଧ୍ୟ - ଆଦିନୀ ଓ ବିଜୁଭୋଜନ
 ବିଭାଗର ଉପରେ ଆଦିନୀର ଦାୟତା ଶୁଣି ଦେଖିବା
 ବ୍ୟତୀତ ଅନ୍ୟାନ୍ୟ ଓ ବିଭିନ୍ନ ପାଠ୍ୟପୁସ୍ତକ ବିଭାଗର
 ବିଭାଗୀୟ ବ୍ୟାପାରୀକାରକ ଓ ଆର୍ଥିକ
 ଆବଶ୍ୟକତାକୁ ଆଦିତ ଆବଶ୍ୟକତାକୁ ଧ୍ୟାନ
 ଦେଇ ଉକ୍ତ ନକସା ଭୋଜନମାଧ୍ୟ ବିଭାଗୀୟତା
 ଆବଶ୍ୟକ ବିକାଶ ହେଉ ।

ଆବଶ୍ୟକ

୧/ ଆଦିନୀର ଉପରେ ଦାୟତା ବିଭାଗୀୟତା
 ଅନୁସାରେ ୧/୨୫/୧୫/୧୫/୧୫/୧୫/୧୫
 ୨୫/୨୫/୨୫/୨୫/୨୫/୨୫ ଏବଂ ୨୫ ନମ୍ବର
 ଆବଶ୍ୟକତା ଅନୁସାରେ ୫୦୦ ନମ୍ବର ଉପରେ
 ଆବଶ୍ୟକତା ଓ ଆର୍ଥିକ ଆବଶ୍ୟକତା
 ନକସାକୁ ଦୁଇଭାଗରେ ବିଭାଜିତ କରାଯିବ
 ଉପରେ ୨୫ ଆବଶ୍ୟକତା - ୨୫/୨୫
 ୨୫ ନମ୍ବର - ୨୫ ଆବଶ୍ୟକତା ଓ ୨୫ ନମ୍ବର
 ୨୫ ଆବଶ୍ୟକତା - ୨୫/୨୫/୨୫ ନମ୍ବର
 ୨୫ ଆବଶ୍ୟକତା, (ଏକ ନମ୍ବର ନମ୍ବର - ୨୫)
 ନାମ ନାମ ନାମ ନାମ - ୨୫ ଆବଶ୍ୟକତା
 ୨୫ ନମ୍ବର - ୨୫ ଆବଶ୍ୟକତା ଓ ନାମନାମ
 ନାମନାମ - ୨୫ ଆବଶ୍ୟକତା ନମ୍ବର ୨୫/୨୫
 ୨୫ ନମ୍ବର - ୨୫ ଆବଶ୍ୟକତା ଆବଶ୍ୟକତା
 ଆଦିନୀ, ୨୫/୨୫ ବିଭାଗୀୟ ଓ ୨/୨/୨୫

୧୫

୨





২।৩।৪ নং বিবর্তনগত- প্রকৃতির সৃষ্টি
 সম্বন্ধে আরও প্রথম তত্ত্বসমূহের উৎস
 বাদিনীর উৎসের নাম বিবর্তন উৎস
 ২।৩।৪ নং বিবর্তনগত আরও সূত্র
 হইল প্রথম বাদিনী এই প্রকৃতির সৃষ্টি
 বিবর্তনগত প্রকৃতির উৎসে আরও
 ৪৩৬ নং ^{প্রকৃতির} ~~উৎস~~ উৎসের নাম
 সৃষ্টি হইল প্রথম বাদিনী
 উৎস বাদিনী উৎস আরও নাম বিবর্তন
 উৎস উৎস উৎস ২।৩।৪ নং বিবর্তন
 নাম

২- অর্থাৎ- যে তাম্বুলে নিমিত্ত
 সম্বন্ধে অর্থাৎ তাম্বুলের ৩।২০।২২।
 ২৩।২৪।২৫।২৬।৩৩।৩২। ৩৩।৩৪।৩৫
 দ্বারা সম্বন্ধে আরও আরও নাম
 বিবর্তন- আরও নাম- উৎসের নাম
 বিবর্তন বিবর্তন বিবর্তন সৃষ্টির সম্বন্ধে
 আরও সূত্র হইল প্রথম আরও বাদিনী
 উৎস ২।৩।৪ নং বিবর্তনগত সৃষ্টির সৃষ্টি
 এই প্রথম সম্বন্ধে অর্থাৎ ৩৪ ও ৩৫
 দ্বারা সম্বন্ধে নাম বিবর্তনগত
 সৃষ্টি নাম বিবর্তনগত সৃষ্টির সৃষ্টি
 দ্বারা সম্বন্ধে নাম সৃষ্টির সৃষ্টি

৩৪

২





(8)

ଦାମ କମା- ତିନି ବର୍ଷ ୧୦୦ ବିନା
 ଏ ଏ ଅଧ୍ୟାପିତ- ବି: ବୃତ୍ତ- ସୂତ୍ର ସୂତ୍ରବଦୀ
 ଓ ଦୟନକେରୀ ଆଦି ୩ ଓ ୩୩ ଅଧ୍ୟାପିତ
 ବୃତ୍ତୀ ଅଧ୍ୟାପିତ- ସୂତ୍ର ୧୩୦ ବିନା
 ବର୍ତ୍ତମାନ ଆଦି ବିଦ୍ୟାଳୟ ୧୩୦ ବିନା
 ଅଧ୍ୟାପିତ- ଅଧ୍ୟାପିତ ଆଦି ବୃତ୍ତୀ ଅଧ୍ୟାପିତ
 ଅଧ୍ୟାପିତ- ଯୋଗ୍ୟ ଭାଗ୍ୟ ୧୩୦
 ବିନା ଅଧ୍ୟାପିତ ବି: ବୃତ୍ତ- ସୂତ୍ର ସୂତ୍ରବଦୀ
 ଓ ଦୟନକେରୀ ଅଧ୍ୟାପିତ- ଆଦି ବିନା
 ତା ୨/୩/୪ ୩୦ ବିନା ଅଧ୍ୟାପିତ କର୍ତ୍ତବ୍ୟ
 ଯୋଗ୍ୟ ଅଧ୍ୟାପିତ ଗଣିତେ ଯାଏ ଏ ଏ
 ଦିଅର ଅଧ୍ୟାପିତ ଅଧ୍ୟାପିତ ବିନା
 ଯୋଗ୍ୟ ଅଧ୍ୟାପିତ ହୁଏ

୭- ଆଦି ବିନା ୩୦ ଯୋଗ୍ୟ ୩୦ ଦିନ
 ଅଧ୍ୟାପିତ- ୧୩୦ ବିନା ବିନା- ଅଧ୍ୟାପିତ
 ୨/୩/୪ ୩୦ ବିନା ଅଧ୍ୟାପିତ ଅଧ୍ୟାପିତ
 ଅଧ୍ୟାପିତ ଯୋଗ୍ୟ ଅଧ୍ୟାପିତ ବିନା
 ଅଧ୍ୟାପିତ ଅଧ୍ୟାପିତ ଅଧ୍ୟାପିତ ହୁଏ
 ୧୩୦ ବିନା- ଅଧ୍ୟାପିତ ୧୩୦ ବିନା
 ଓ ଅଧ୍ୟାପିତ ଯୋଗ୍ୟ- ଅଧ୍ୟାପିତ ଅଧ୍ୟାପିତ
 ଅଧ୍ୟାପିତ ୩୦ ବିନା ଅଧ୍ୟାପିତ- ଅଧ୍ୟାପିତ- ଯୋଗ୍ୟ
 ଅଧ୍ୟାପିତ ନା ଅଧ୍ୟାପିତ ହୁଏ ୧୩୦

୩୦

୩୦





(5)

ଆଦିନୀ ଭାବ-ଫୁଲିକା-ଜାକିଲନ, ଏ ନଦୀର
 ଅଭ୍ୟାସି ଅଧିକ ୨୨୦ ବିଠିଆ ଓ ଲିଖାଣୀ
 ଘୋରନ ୨୨୦ ଲିଖାଣୀ ଘୋରନେର ଲୋକାଳୁ
 ଭାବର ଭିଆଣୀର ଅଧିକ ୨/୩୪ ୨୨୦ ବିଠିଆ-
 ଗନ ଯେ ଯେ ହୁଇ ଲିଖାଣୀ ଲିଖାଣୀ
 ଭାବର ବାଦ ବୁଲି ହୁଇଲେ ୨୨୦ ବିଠିଆ
 11. ଭାବର ଭାବର ଓ ୨/୩୪ ୨୨୦
 ବିଠିଆଗନ ବୁଲି 11. ଭାବର ଭାବର
 ଦୁର୍ଦ୍ଦଶ ବିଠିଆ ଅଧିକ ଲିଖାଣୀ ଓ ଦୁର୍ଦ୍ଦଶ
 ଭାବର ଅଭିଜନ, ଏ ନଦୀର-ଅଭ୍ୟାସି
 ଅଧିକ ଭାବର ନଦୀ ଲିଖାଣୀ
 ବୁଲିବେ,

୧୧) ଭାବର (କ) ଭାବର- ୧/୩/୩୪/୩୪
 ନଦୀର ଅଭ୍ୟାସି- ଘୋରନ ଭାବର ଭାବର
 ୨/୩୪ ୨୨୦ ବିଠିଆଗନ- ଦୁର୍ଦ୍ଦଶିକାରୀ
 ଲିଖାଣୀ ଘୋରନ ଲୋକାଳୁର ଅଧିକ
 ଅଧିକ, ନିରୁକ୍ତ, ଲୋକାଳୁ ଅଭ୍ୟାସି ଭାବର
 ଏବଂ ଭାବର ଲୋକାଳୁ ଭାବର- ଭାବର
 ଅଧିକ ୨/୩୪/୨୨୦ ବିଠିଆଗନ ଏବଂ ଅଭ୍ୟାସି
 ଅଧିକ ଭାବର ଭାବର ବିଠିଆଗନ
 ଏବଂ ଅଧିକ ଏବଂ ଭାବର ୨୦ ନଦୀର
 ଅଭ୍ୟାସି ଘୋରନ ଭାବର ଭାବର ୨୨୦

୧୧

୧୨





(৫)

২৯৭০ খ্রিস্টাব্দে- বিদ্যুৎ যোগানদিত বিদ্যুৎ
 সরঞ্জাম থাকবে প্রথম অংশে যোগান
 আংশ ২৯৭০ খ্রিস্টাব্দে- প্রথম অংশে
 বিদ্যুৎ আংশে ও স্থায়ী স্থায়ী
 দফতর হাফে সাতটি ~~হইল~~ হইল
 প্রথম সাদী ও ২/৫ ৯০ খ্রিস্টাব্দে
 তৃতীয় সীকার করিলেন, উক্ত ৩৭/৩৮/৩৯
 দফতর সম্বন্ধে- রেলওয়ে মন্ত্রণালয়
 জেনে র্তার হস্তায়- উক্ত মন্ত্রণালয়
 আদান প্রথম আংশের ক্রমিক
 ৩৫/৩৭/৩৮/৩৯/৪০ ৯০ দফতর সম্বন্ধে
 সর্বত্র সাদী- হোজর মা বিদ্যুৎ
 হইতে, অংশে থাকিল যে উক্ত
 দফতর সম্বন্ধে ২/৩/৪ ৯০ খ্রিস্টাব্দে
 সূত্রান্তরী সিলোয়ী হোজর যোগান
 বিদ্যুৎ আংশে স্থিত হইয়াছে

৩৯

৩- আংশের (ক) সিলোয়ী ২ দফতর সম্বন্ধে
 ২৯৭০ খ্রিস্টাব্দে ও সিলোয়ী হোজর সূত্র
 অংশে বিদ্যুৎ- অংশে- সূত্রান্তরী
 অংশে দফতর- সিলোয়ী, ২ দফতর

৩





(7)

ତ୍ରି ନମ୍ବର-ସଂଖ୍ୟାତି ସମ୍ପୂର୍ଣ୍ଣ ଚାନ୍ଦିନୀର କୋରକମ୍ପା
ନୀତି ନାହିଁ-ଆଦିର ନା ଓ କେବଳ
କେବଳ ଆଦିର ନା, ତ୍ରି-ସଂଖ୍ୟାତି ସମ୍ପୂର୍ଣ୍ଣ
ଚାନ୍ଦିନୀର କୋରକମ୍ପା ବିକାଶିତ ହୁଏ,

ଏ- ଗୋଟିଏ (ସ) ଓଷଧୀର ନିର୍ଦ୍ଦିଷ୍ଟତା କୋର
ଆହାର- ସଂଖ୍ୟାତିର କୋର କେବଳ ନା
ଏକମାତ୍ର ଓଷଧୀକୁ ଚାନ୍ଦିନୀର କୋରକମ୍ପା
ଦିଆଯାଏ ହୁଏ,

୧- ଚାନ୍ଦିନୀ- ହିମତ ବିକାଶର ନୀତି ଦିଆ
ହୁଏ,

୨- ଚାନ୍ଦିନୀର କୋରକ ଓ କେବଳକୋର
ହିମତକମ୍ପା କ୍ରାନ୍ତିକାଳର- ଓଷଧୀ ଓ
ନିର୍ଦ୍ଦିଷ୍ଟ- ୧ ନମ୍ବର- ନିର୍ଦ୍ଦିଷ୍ଟ ଓଷଧୀ
ନିର୍ଦ୍ଦିଷ୍ଟ- ଓଷଧୀ ୨୦୧୫ ଓଷଧୀର
ସଂଖ୍ୟାତିର ଚାନ୍ଦିନୀ- ଚାନ୍ଦିନୀର କୋରକ
ନୀତି ଓଷଧୀ କୋର- ଚାନ୍ଦିନୀ କୋରକ
୨ ନମ୍ବର- ନିର୍ଦ୍ଦିଷ୍ଟ ଓଷଧୀର କୋରକ
ସଂଖ୍ୟାତିର- ଓଷଧୀ ଚାନ୍ଦିନୀ- ଚାନ୍ଦିନୀ
"୩" ଓଷଧୀର କୋରକ ଓଷଧୀ
ତ୍ରି ଓଷଧୀର କୋରକ ସଂଖ୍ୟାତି ଆବଶ୍ୟକ
କୋରକମ୍ପା ୪. ଚାନ୍ଦି- ବିକାଶ କୋରକମ୍ପା
ଆଦିର ଓ ନାମ ଓଷଧୀ ଆବଶ୍ୟକ

୧୫

୨





1

১০০০ টাকা পর্যন্ত আয়ের ৪৩% দফার- সমতল
 ৩ ৪২৫ দফার- আয়কর- বাদিনী- ৩০%
 (সেইসঙ্গে ২ নং ৪ নং বিধান- ২) ৩০%
 ৩০% ২ নং ৩ নং আয় প্রাপ্ত হইলে
 ৩০% ৩০% দফার "৪" ৩০% ৩০%
 ৩০% ৩০% ৩০% ৩০% ৩০%
 ৩০% ৩০% ৩০% ৩০% ৩০%

২- বাদিনী- ৩০% ৩০% ৩০% ৩০% ৩০%
 ৩০% ৩০% ৩০% ৩০% ৩০%
 ৩০% ৩০% ৩০% ৩০% ৩০%
 ৩০% ৩০% ৩০% ৩০% ৩০%
 ৩০% ৩০% ৩০% ৩০% ৩০%
 ৩০% ৩০% ৩০% ৩০% ৩০%
 ৩০% ৩০% ৩০% ৩০% ৩০%
 ৩০% ৩০% ৩০% ৩০% ৩০%

২০- ৩০% ৩০% ৩০% ৩০% ৩০%
 ৩০% ৩০% ৩০% ৩০% ৩০%
 ৩০% ৩০% ৩০% ৩০% ৩০%
 ৩০% ৩০% ৩০% ৩০% ৩০%
 ৩০% ৩০% ৩০% ৩০% ৩০%

৩০%

৩০%





(2)

ও সমগ্র ৪নং বিবিধান হই অংশ
আদায়- দিবেন ও দিবে-বাণ্ড আকিচেন,

২২-দুইদাগা হোঁদার- ৪৩৪ দাগার অমতগা
ও ৪২২ দাগার- মুন্সিবের- আদালত-
ও অংশ ৪২২ দাগার- অংশ
আদায়- অংশ হাদিনী অংশ-
গনসমে যখন বিক্রয়- করিচেন
নিষ্কামদলে (ক্রয়- যোগে
২নং বিবিধান ও ৪৩৪ দাগার
বিক্রয়- করিচেন বাণ্ড আকিচেন যথা-

*Amended
No. no 84
dt. 17.2.72
Sub Judge
17.2.72*

- ২- ৪২২ দাগার- মুন্সিবের- অংশ- ৪৩৪ দাগার-
২০০ (ক্রয়- যোগে)
- ৩- ৪৩৪ দাগার- অংশ- ৪২২ দাগার-
২০০ (ক্রয়- যোগে)

২২ নিম্নের "A" কামিলে নিম্নিত- অংশ
আর কামিলে ২-দাগার- নিম্নিত- অংশ
অংশ- অংশে নিম্নের "B" কামিলে
নিম্নিত- অংশ- ২নং বিবিধান ও "C"
কামিলে নিম্নিত- অংশ- ২নং
বিবিধান প্রক্রে মুন্সিবের-
চিহ্নিত- অংশ- মুন্সিবের- অংশ

২২





(20)

ଅର୍ଥଲେଖ ଏବଂ ଓଡ଼ିଆରେ ଉପର ଉପରେ ବିଭବିତ୍
ଭାଗ୍ୟ ବିଭବିତ୍ ଓ ଲିପିତ ସ୍ତମ୍ଭ ଉପରାଧାର
ଓ ଉପରୀତ ବିଭବିତ୍ ଅନ୍ତରାଳେ ~~ଅନ୍ତରାଳ~~ ଅନ୍ତରାଳ
ବୁଦ୍ଧିତ୍ ବିଭବିତ୍ ଅନ୍ତରାଳେ ଉପରୀତାନ୍ତ ଓ
ଅନ୍ତରାଳିତ୍ ବିଭବିତ୍ ଅନ୍ତରାଳେ ଉପରୀତାନ୍ତ ଉପରୀତାନ୍ତ

ଅର୍ଥ ଉପରୀତ ବିଭବିତ୍ ବିଭବିତ୍ ଉପରୀତ ସ୍ତମ୍ଭ ଅନ୍ତରାଳିତ୍
ଅନ୍ତରାଳ ସ୍ତମ୍ଭ ବିଭବିତ୍ ଅନ୍ତରାଳେ ଉପରୀତାନ୍ତ
ଅନ୍ତରାଳ ସ୍ତମ୍ଭ ବିଭବିତ୍ ଅନ୍ତରାଳେ ଉପରୀତାନ୍ତ
ଅନ୍ତରାଳ ସ୍ତମ୍ଭ ବିଭବିତ୍ ଅନ୍ତରାଳେ ଉପରୀତାନ୍ତ
ଅନ୍ତରାଳ ସ୍ତମ୍ଭ ବିଭବିତ୍ ଅନ୍ତରାଳେ ଉପରୀତାନ୍ତ
ଅନ୍ତରାଳ ସ୍ତମ୍ଭ ବିଭବିତ୍ ଅନ୍ତରାଳେ ଉପରୀତାନ୍ତ
ଅନ୍ତରାଳ ସ୍ତମ୍ଭ ବିଭବିତ୍ ଅନ୍ତରାଳେ ଉପରୀତାନ୍ତ
ଅନ୍ତରାଳ ସ୍ତମ୍ଭ ବିଭବିତ୍ ଅନ୍ତରାଳେ ଉପରୀତାନ୍ତ
ଅନ୍ତରାଳ ସ୍ତମ୍ଭ ବିଭବିତ୍ ଅନ୍ତରାଳେ ଉପରୀତାନ୍ତ
ଅନ୍ତରାଳ ସ୍ତମ୍ଭ ବିଭବିତ୍ ଅନ୍ତରାଳେ ଉପରୀତାନ୍ତ

ଅର୍ଥ- ଉପରୀତ ବିଭବିତ୍ ବିଭବିତ୍ ବିଭବିତ୍ ବିଭବିତ୍

ଅର୍ଥ ଏହି ଉପରୀତାନ୍ତର ଉପରୀତାନ୍ତ ଉପରୀତାନ୍ତ
ଉପରୀତାନ୍ତ ଉପରୀତାନ୍ତ ଉପରୀତାନ୍ତ

ଉପରୀତାନ୍ତ ଉପରୀତାନ୍ତ ଏହି ଉପରୀତାନ୍ତର
ଉପରୀତାନ୍ତ ଉପରୀତାନ୍ତ ଉପରୀତାନ୍ତ
ଉପରୀତାନ୍ତ ଉପରୀତାନ୍ତ ଉପରୀତାନ୍ତ

ଉପରୀତାନ୍ତ ଉପରୀତାନ୍ତ ଏହି ଉପରୀତାନ୍ତର
Final position ଉପରୀତାନ୍ତ ଉପରୀତାନ୍ତ
ଉପରୀତାନ୍ତ ଉପରୀତାନ୍ତ

ଶୁଣ

2





(22)
ଜାଣିନ - 'A'

କେନ୍ଦ୍ର ଉଚ୍ଚମାନ, ସାମାଜିକ-ଜାଲନା ଯୋଜନା-
ନାମକା ଉପାଦାନ କେ. ନମ. ୨୧୦-୨୦୮

ସଂଖ୍ୟା- ନମ.	ମାତ୍ରାଣ	ପାଠିକାଳ	କୋଷ ପାଠିକାଳ
୪୫୫	୪୫୫	.୨୨	
୫୦୨	୫୦୨	.୨୫	
୫୦୮	୫୦୮	.୨୫	୨.୦୦ ୫୦୮

କୋଷିକା- ୨୫୫	୨୫୫	.୨୫	.୨୫
କୋଷିକା- ୫୦୨	୫୦୨	.୨୨	
	୫୦୫	.୨୫	.୫୦
କୋଷିକା- ୫୫	୫୫	.୦୨	
	୫୦୮	.୦୫	
	୫୧୫	.୦୫	୧.୦୦

କେନ୍ଦ୍ର ଉଚ୍ଚମାନ ଉପାଦାନ ଯୋଜନା କେ. ନମ.

ନମ.	ସଂଖ୍ୟା- ନମ.	ମାତ୍ରାଣ	ପାଠିକାଳ	କୋଷ ପାଠିକାଳ
୫୦୫	୫୦୫	୧୦୦	.୦୫	
	୫୦୫	୧୦୫	.୦୫	.୧୦
କୋଷିକା- ୫୦୨	୫୦୨	୧୫୫	.୨୨	
	୧୫୫	୧୫୫	.୧୫	.୧୫

କେନ୍ଦ୍ର ଉଚ୍ଚମାନ ଉପାଦାନ ଯୋଜନା କେ. ନମ.

ନମ.	ସଂଖ୍ୟା- ନମ.	ମାତ୍ରାଣ	ପାଠିକାଳ	କୋଷ ପାଠିକାଳ
୫୦୫	୫୦୫	୨୫୫	.୦୫	.୦୫





(22)

ଅମଳିନ 'A' ବେଠ

ପ୍ରକାଶନ ସଂଖ୍ୟା	ନମ୍ବର	ପାଠ୍ୟପୁସ୍ତକ	ମୋଟ ପାଠ୍ୟପୁସ୍ତକ
୨୮୧	୫୨୫	ମାତୃ-୭୫ ଅତର୍କ ଶାସ୍ତ୍ର ୧-୩୦୩-28	28 ଅକ୍ଟ
୧	୫୨୭	ଅପାମ ଶୁଦ୍ଧ ଅମଳିନ ଶାସ୍ତ୍ର-୧୨୫ ଅକ୍ଷୟିନୀ ଶିକ୍ଷା ଅନୁବେଦନା ନାମିକା ବେଠା- ମାତୃ-୩୦୩ ଆକ୍ଷୟ - - - - - 09	09 ଅକ୍ଟ
୨	୫୩୫	ପାଠ୍ୟ ପୁସ୍ତକ- ୨୦୩ ଅମଳିନ ମାତୃ-୩୦୩ ଅକ୍ଷୟିନୀ ଶିକ୍ଷା ପାଠ୍ୟ ୩୦୩ - - - - - 20	୨୦ ଅକ୍ଟ

ଅମଳିନ 'B'

ବେଠା- ଅକ୍ଷୟିନୀ, ଅମଳିନ- କାମଳା, ମୌଳିକ- ଅକ୍ଷୟିନୀ

୧୫

ପ୍ରକାଶନ ସଂଖ୍ୟା	ନମ୍ବର	ପାଠ୍ୟପୁସ୍ତକ	ମୋଟ ପାଠ୍ୟପୁସ୍ତକ
୨୫୭	୨୭୫	105	222 ଅକ୍ଟ
	୨୭୬	182	
	୨୮୭	155	
ବେଠା- ଅକ୍ଷୟିନୀ, ଅମଳିନ- କାମଳା, ମୌଳିକ- ଅକ୍ଷୟିନୀ			
୨୭୨	୨୭୨	150	150 ଅକ୍ଟ
୨୦୨	୫୫୦	187	187 ଅକ୍ଟ

୨







(28)

କାର୍ଯ୍ୟାଳୟ "C" କୋ

ଅଭିଯୋଗ ନାମ	ମାତ୍ରା	ଅଭିଯୋଗ	କୋ. କୋ. ନାମ
200	228	192	1920000
290	050	20	1200000
4	025	26	1000000
525/2	22	05	1000000
202	400	20	1000000

Drafted
sd/As
sd/guogible
Ad.
26.3.71

କୋ. କୋ. ନାମ 192, 1920000

କୋ. କୋ. ନାମ 202

କୋ. କୋ. ନାମ 208

ଆମର ସାହାଯ୍ୟ
ଆମର ନି
କୋ. କୋ. ନାମ
କୋ. କୋ. ନାମ
କୋ. କୋ. ନାମ
କୋ. କୋ. ନାମ
କୋ. କୋ. ନାମ

କୋ. କୋ. ନାମ 208

କୋ. କୋ. ନାମ 208

କୋ. କୋ. ନାମ 208

କୋ. କୋ. ନାମ 208





(20)

ଅଧିକାରୀଙ୍କୁ ଜଣାଇବା ଓ ସର୍ତ୍ତାବଳୀ
ପ୍ରଦାନ କରିବା

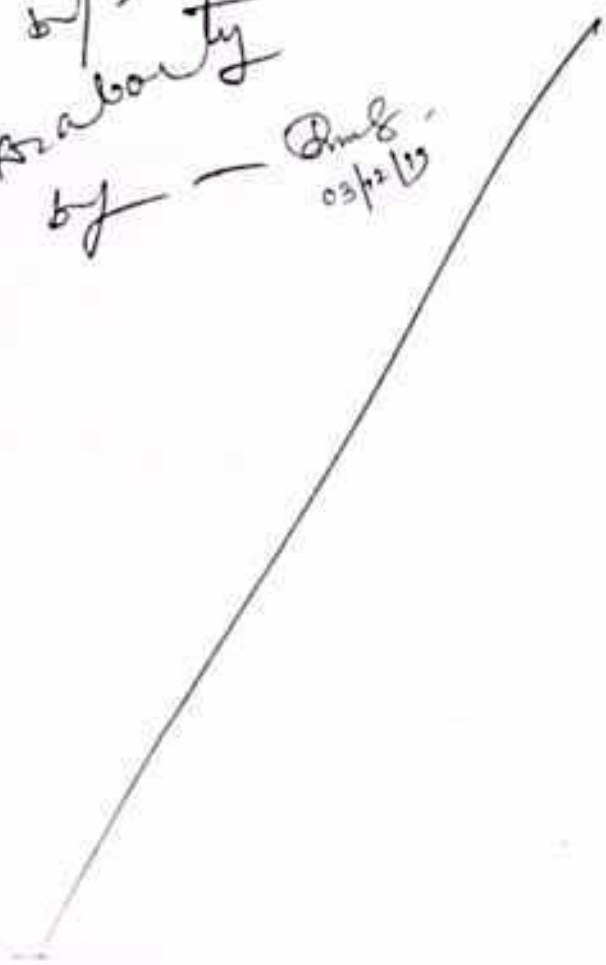
ସମ୍ପର୍କ - ଶ୍ରୀ ପ୍ରମୋଦ ଚନ୍ଦ୍ର ମହାନ୍ତି

ଅଧିକାରୀଙ୍କୁ ଜଣାଇବା ଓ ସର୍ତ୍ତାବଳୀ
ପ୍ରଦାନ କରିବା ଓ ସର୍ତ୍ତାବଳୀ
ପ୍ରଦାନ କରିବା ଓ ସର୍ତ୍ତାବଳୀ
ପ୍ରଦାନ କରିବା ଓ ସର୍ତ୍ତାବଳୀ

ସମ୍ପର୍କ - ଶ୍ରୀ ପ୍ରମୋଦ ଚନ୍ଦ୍ର ମହାନ୍ତି
26.3.71

copied by
S. Chakraborty

ଅନୁସନ୍ଧାନ କରାଯାଇଛି -
ଶ୍ରୀ ପ୍ରମୋଦ ଚନ୍ଦ୍ର ମହାନ୍ତି





FILED ON - 31st MAY 1971

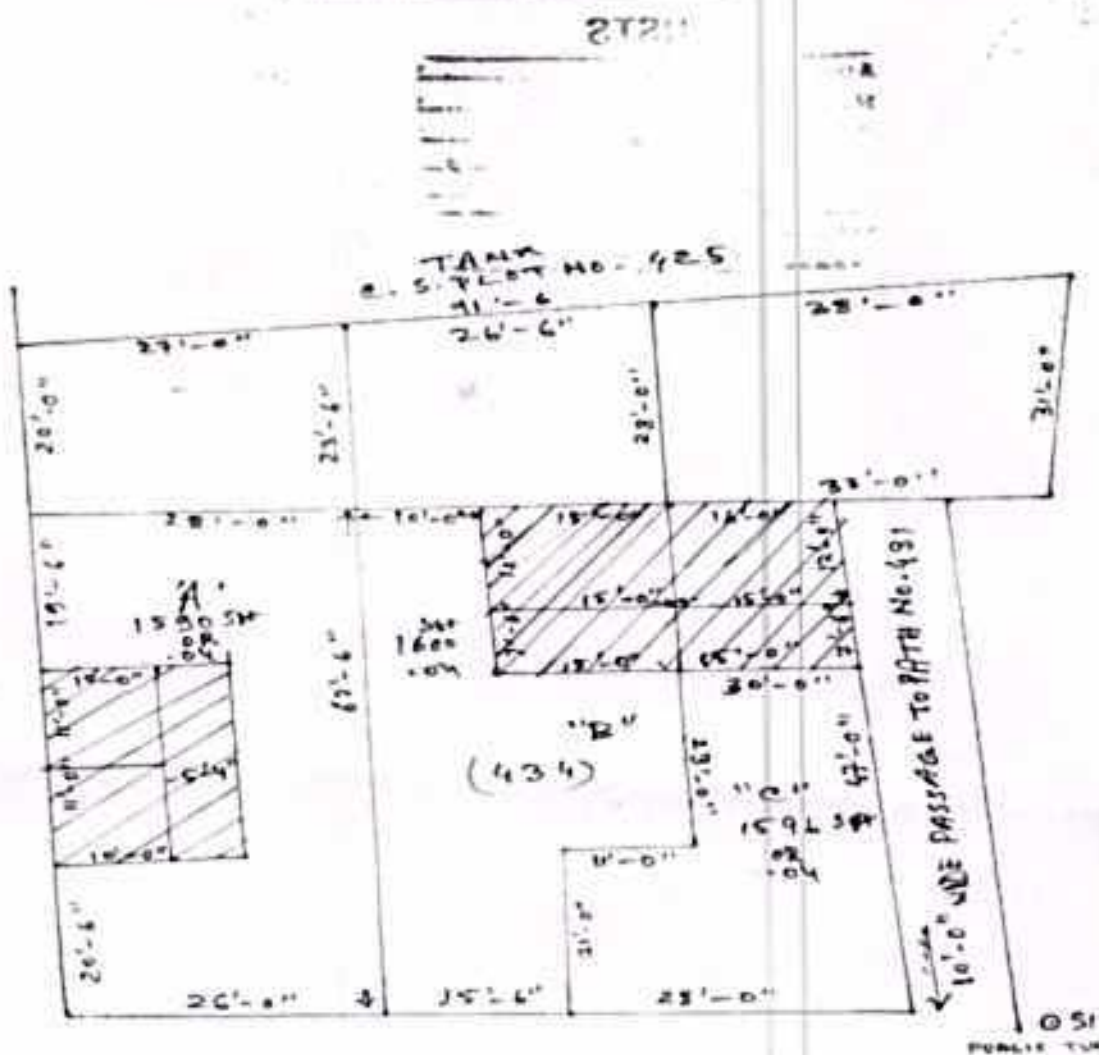
THANA - KALNA

MOUZA - DAMPARA NO - 204 R.S. NO. 1004

C.S. PLOT NO - 124 KHATHA NO - 182

DIST - BURDWAN

SCALE - 320" = 1 MILE



map fee assessed
 Rs. 120/-
 by - G. K. Saha
 Bondapathar
 R/c
 16.09.2019

अति - श्री अक्षय गिराज दत्ता
 अति - श्री राजेश कुमार
 अति - श्री सुभाष कुमार

Traced by: - S. Chakrabarty
 Examined by: -

CREATED BY: ...
 ...
 ...

FIELD NO. - 1000

DATE - 11/22/2017

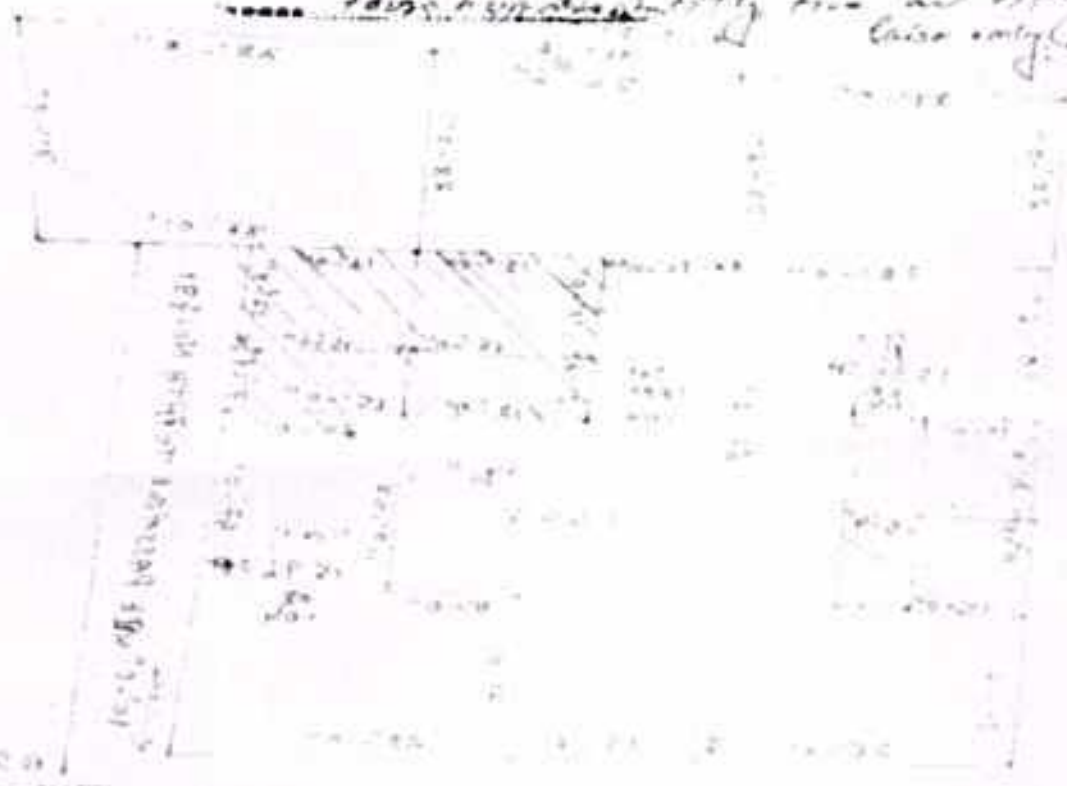
NAME - [Handwritten Name]

TUSTS

ADD.	150.00
NO.	15.50
0.	5.00
...	120.00
...	145.50



Handwritten notes and signatures below the table, possibly indicating a total or specific instructions.



Several lines of faint handwritten text or notes at the bottom of the map area.

CERTIFIED TO BE A TRUE COPY
[Signature]
 Head
 Copy
 District
 ALP
 03.12.2017

Faint handwritten notes and signatures at the bottom right of the page.